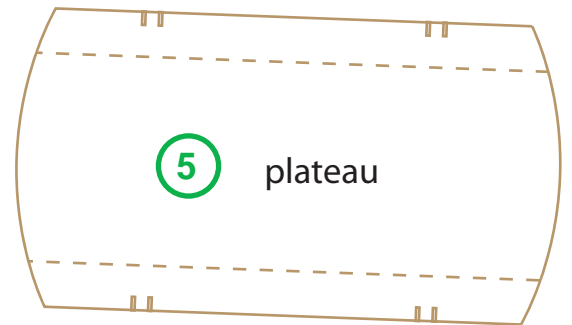
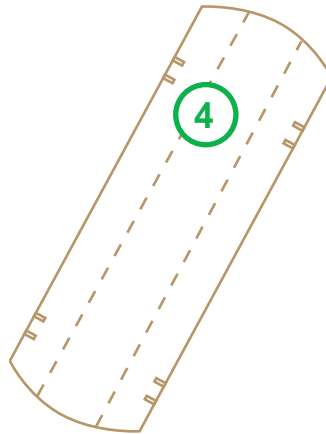
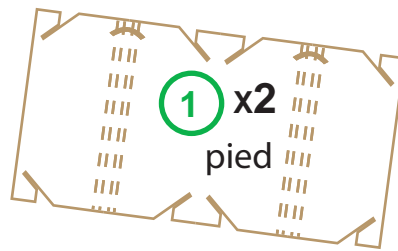


Montage des tables IXI



Les 3 conseils avant de commencer

1 Déballez votre colis et comptez les pièces

Lorsque nous préparons votre colis, nous prenons toutes les précautions pour que votre commande soit complète. Si toutefois il arrive qu'une pièce manque, n'hésitez pas à nous contacter via notre site internet en notifiant votre numéro de commande et le numéro ou description de la pièce manquante.

2 Votre boîte à outils est inutile

Les meubles Orika ont été conçus pour être assemblés sans outils.

3 Suivez cette notice pas à pas

Cette notice a été testée et éprouvée ! En suivant celle-ci pas à pas vous ne devriez rencontrer aucun problème de montage.

Prenez le temps de la lire entièrement avant de le début du montage. Temps moyen : 10 min.

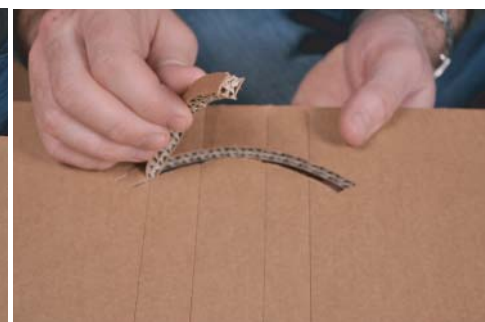
Conservez cette notice pour les montages et démontages futurs. Ne jamais remonter un meuble dont une partie a été déchirée au démontage

N.b : Tout contact prolongé et important avec un liquide peut altérer la résistance du produit.

Préparation :

- Faire de la place au sol, prendre connaissance des pièces et enlever les morceaux prédécoupés... (décortiquer pour libérer les futures encoches)

Ci dessous l'exemple avec la pièce n°1



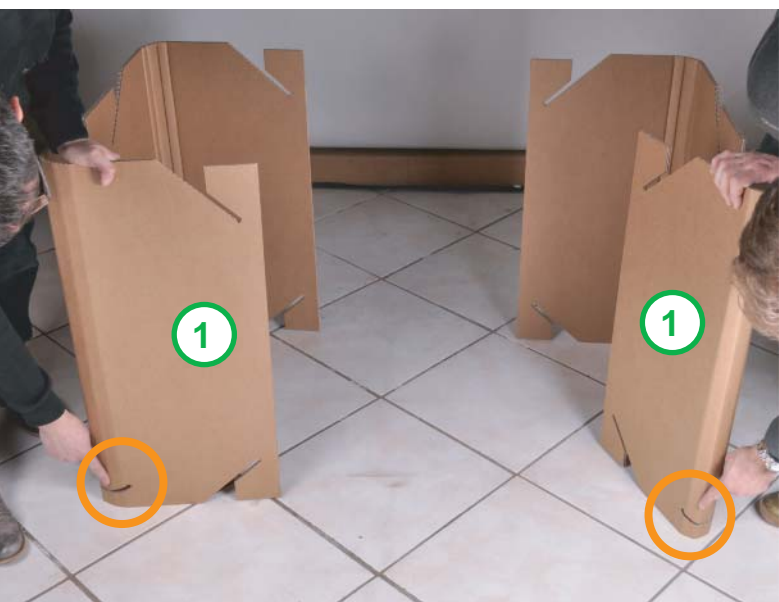
Etape 1: Assouplir les plis de chaque pièce

- Ne pas hésiter à aplatir le carton, quitte à forcer un peu, en maintenant au moins 2 appuis
- Faire le pliage plusieurs fois pour bien marquer les plis (qui seront invisibles après montage)



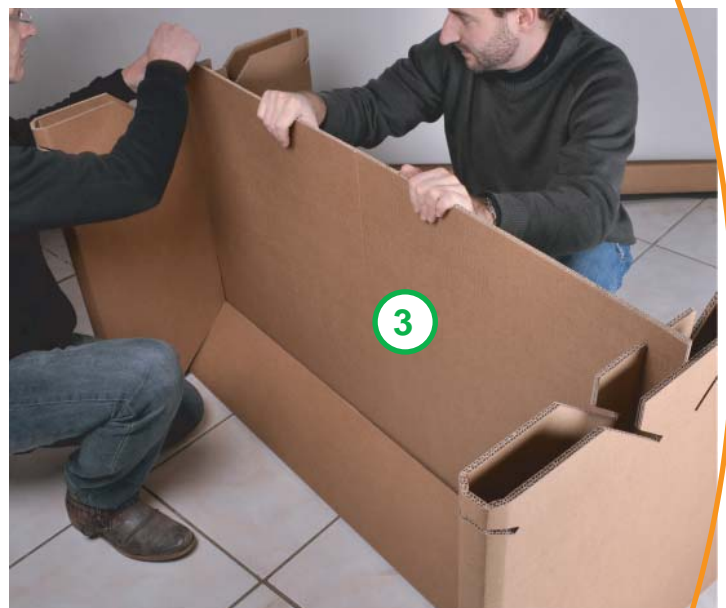
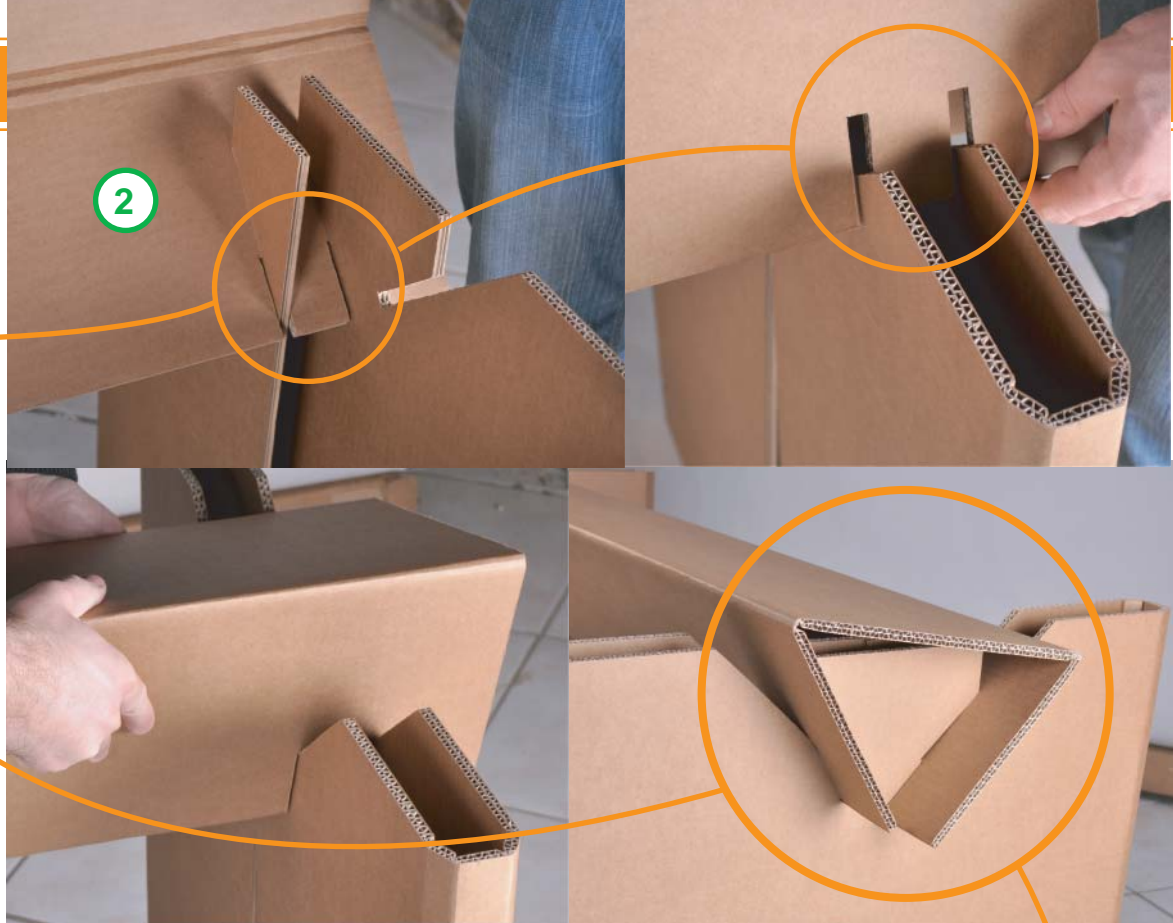
Etape 2: Positionner les pieds et la poutre n°2

- Positionner les pieds comme indiqué ci-dessous
- Vérifier leur position et l'écartement en positionnant la pièce n°2



Etape 3 : Positionner la poutre n°2

- Insérer la pièce n°2 progressivement, comme indiqué di-à droite, en veillant à la correspondance des encoches
- Refermer la poutre, sans la verrouiller



Etape 3 : Insérer le raidisseur (pièce n°3)

- Glisser le raidisseur plat (pièce n°3) dans les pieds
- Verrouiller la poutre inférieure par une pression verticale





Etape 4 : Insérer la poutre supérieure (pièce n°4)

- Insérer le deuxième raidisseur triangulaire (pièce n°4) dans les encoches centrales des pieds, comme pour la poutre inférieure à l'étape n°2
- Insérer ces éléments en force pour garantir une bonne tenue dans le temps

Etape 5 : Positionner et verrouiller le plateau

- Basculer la table
- Positionner le plateau dans les encoches présentes
- Repositionner la table dans son sens d'usage
- Rabattre le plateau (pièce n°5) pour le clipser de l'autre côté des pieds et verrouiller comme pour la poutre n°4 à l'étape précédente

