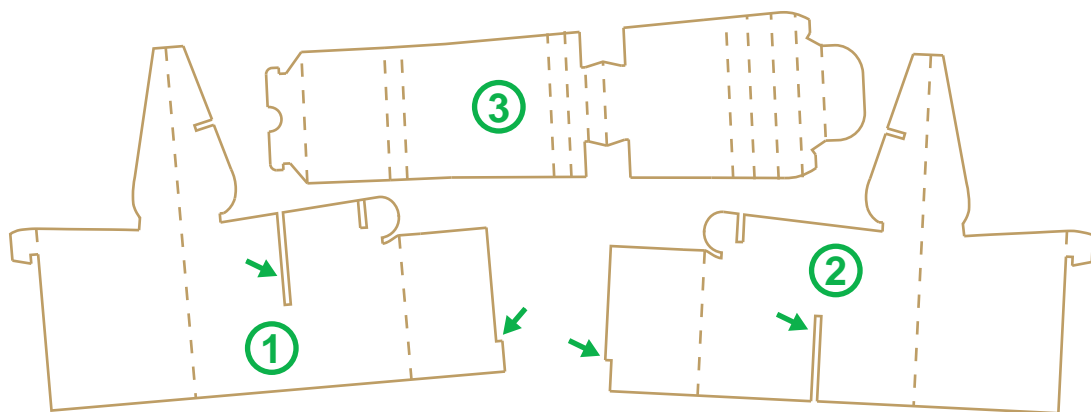


## Montage de la chaise IXI Mini



### Les 3 conseils avant de commencer

#### 1 Déballer votre colis et compter les pièces

Lorsque nous préparons votre colis, nous prenons toutes les précautions pour que votre commande soit complète. Si toutefois il arrive qu'une pièce manque, n'hésitez pas à nous contacter via notre site internet en notifiant votre numéro de commande et le numéro ou description de la pièce manquante.

#### 2 Votre boîte à outils est inutile

Les meubles Orika ont été conçus pour être assemblés sans outils.

#### 3 Suivez cette notice pas à pas

Cette notice a été testée et éprouvée ! En suivant celle-ci pas à pas vous ne devriez rencontrer aucun problème de montage.

Prenez le temps de la lire entièrement avant de le début du montage. Temps moyen : 10 min.

Conservez cette notice pour les montages et démontages futurs. Ne jamais remonter un meuble dont une partie a été déchirée au démontage

*N.b.* : Tout contact prolongé et important avec un liquide peut altérer la résistance du produit.

### Préparation :

- Faire de la place au sol, prendre connaissance des pièces et enlever les morceaux prédécoupés... (décortiquer pour libérer les futures encoches)

### Etape 1 : Assouplir les plis de chaque pièce

- Ne pas hésiter à aplatir le carton, quitte à forcer un peu, en maintenant au moins 2 appuis
- Faire le pliage plusieurs fois pour bien marquer les plis (invisibles après montage)



### Etape 2 : Montage des pieds

- Assembler les pièces n°1 et 2 comme indiqué ci à droite
- Verrouiller la position des pieds en insérant les pattes



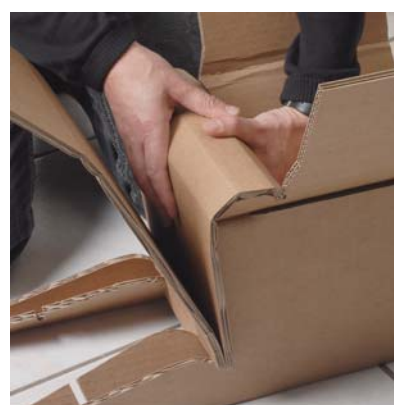


### Etape 3 : Insérer la pièce n°3 (assise et dossier)

- Marquer les plis
- Insérer en force entre les montants des pieds

### Etape 4 : Verrouillage de l'assise

- Basculer la chaise à l'horizontale
- Prendre la languette de la pièce n°3 et commencer à courber l'assise dans les encoches
- Verrouiller en remontant la languette derrière les pattes des pièces n°1 & 2
- Replier le devant de la chaise pour finaliser le blocage



### Etape 5 : Finalisation - Verrouillage du dossier

- Remonter le dossier le long des montants
- Insérer le rabat dans les encoches

*Nb:* Pour démonter le dossier, veiller à écartier légèrement les montants pour garantir la facilité du prochain montage

