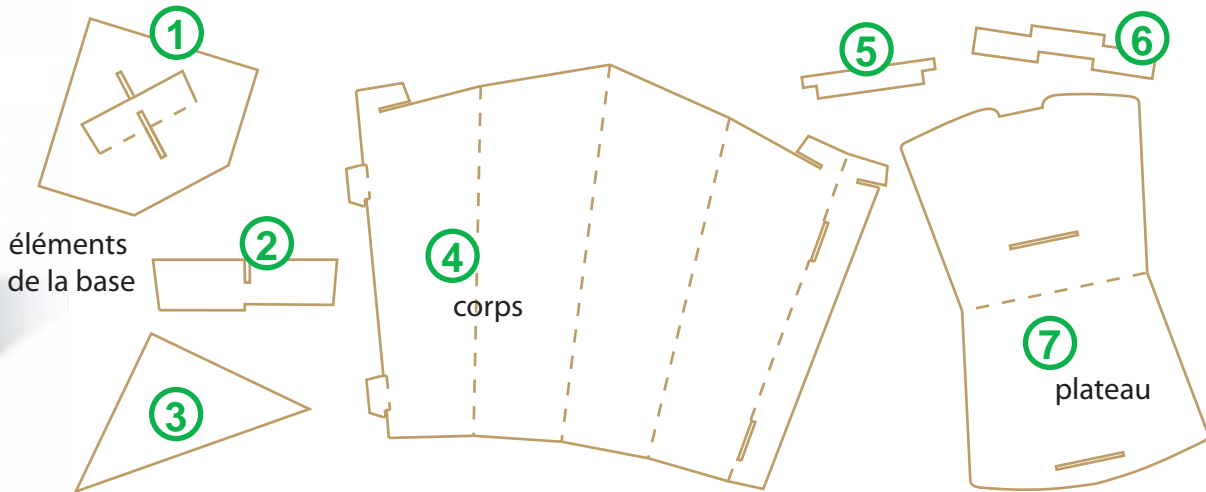


Montage du pupitre ALTO



Les 3 conseils avant de commencer

1 Déballer votre colis et compter les pièces

Lorsque nous préparons votre colis, nous prenons toutes les précautions pour que votre commande soit complète. Si toutefois il arrive qu'une pièce manque, n'hésitez pas à nous contacter via notre site internet en notifiant votre numéro de commande et le numéro ou description de la pièce manquante.

2 Votre boîte à outils est inutile

Les meubles Orika ont été conçus pour être assemblés sans outils.

3 Suivez cette notice pas à pas

Cette notice a été testée et éprouvée ! En suivant celle-ci pas à pas vous ne devriez rencontrer aucun problème de montage. Prenez le temps de la lire entièrement avant le début du montage. Temps moyen : 11 min.

Conservez cette notice pour les montages et démontages futurs. Ne jamais remonter un meuble dont une partie a été déchirée au démontage

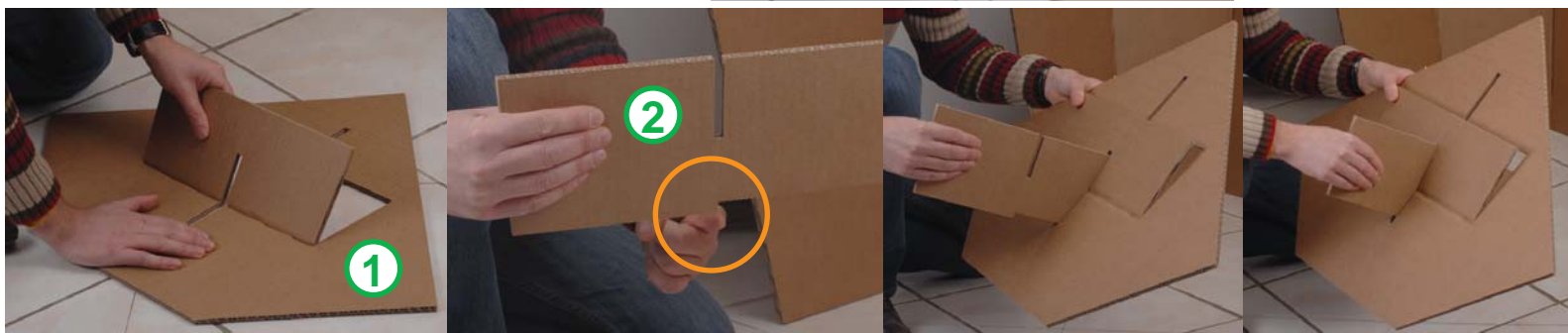
N.b : Tout contact prolongé et important avec un liquide peut altérer la résistance du produit.

Préparation :

- Faire de la place au sol, prendre connaissance des pièces et enlever les morceaux prédécoupés... (décortiquer pour libérer les futures encoches)

Etape 1: Assouplir les plis de chaque pièce

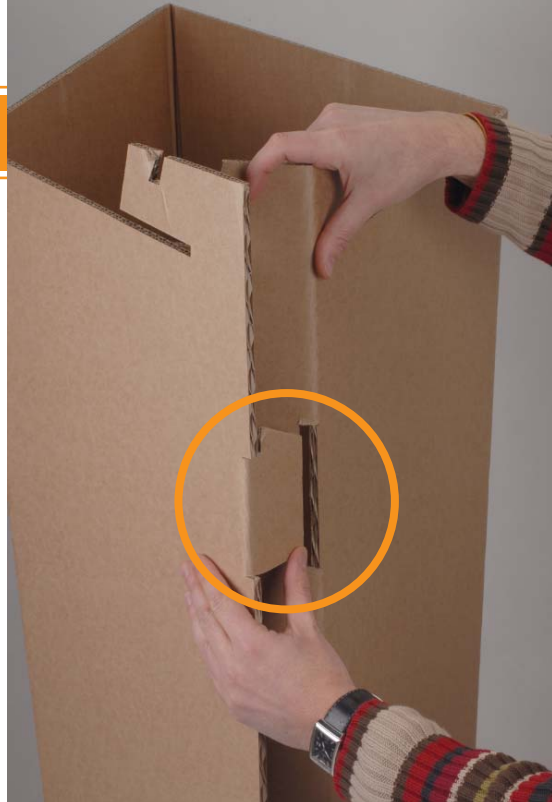
- Ne pas hésiter à aplatir le carton, quitte à forcer un peu, en maintenant au moins deux appuis
- Faire le pliage plusieurs fois pour bien marquer les plis (invisibles après montage)



Etape 2: Montage du pied

- Insérer la pièce n°2 pour former la croix de maintien du pupitre
- Glisser la pièce triangulaire n°3 pour bloquer la base du pupitre





Etape 3: Finalisation du pied

- Positionner la pièce n°4 au dessus de la base
- Verrouiller la colonne autour de la base en veillant à la correspondance des encoches



Etape 4: Finalisation, blocage du plateau

- Insérer le dessous de plateau (pièce n°7) sur la colonne puis insérer les éléments de blocage n°5 et 6 avant de refermer le plateau

